



ASOCIACIÓN SIN ÁNIMO DE LUCRO
2012-2024

QUIÉNES SOMOS

Cuando se fundó Kelele Africa, sus fundadores, **Eva Henrich y Chelo Morueco**, traían consigo una valiosísima experiencia de colaboración en proyectos en otros países necesitados. Su viaje comenzó durante un proyecto en Uganda, donde conocieron y sintieron una profunda conexión con la gente y su país, conocido como la «Perla de África».

Enamorados de la belleza de Uganda y sus gentes, descubrieron el lugar perfecto: dos aldeas enclavadas en las montañas Rwenzori, a 320 km de la capital, Kampala. A pesar de la ausencia de electricidad y agua potable, la exuberante vegetación y los serenos lagos de los cráteres les cautivaron.

En estas aldeas remotas, Eva y Chelo imaginaron y siguen haciendo realidad su sueño de fomentar la integración de la comunidad y contribuir a cuatro pilares fundamentales: **educación, empoderamiento, salud y sostenibilidad**.

El **8 de marzo de 2012**, **Kelele África** se inscribió oficialmente en el Registro Nacional de Asociaciones de España (número 599441). Los fundadores consideraron que esta fecha tenía un significado importante, ya que simbolizaba el inicio de un viaje lleno de oportunidades y el comienzo de una década transformadora.

En **julio de 2013**, Kelele África se registró en Uganda como «**Kelele África Uganda**», estableciendo asociaciones locales y comprometiendo a miembros ugandeses en funciones de liderazgo para garantizar la participación de la comunidad y la sostenibilidad.





QUÉ ES KELELE ÁFRICA

Definir Kelele África es ir más allá de las meras palabras o los tópicos; encarna un compromiso con la acción y el impacto en un lugar impresionante pero desatendido.

Kelele África es inmersión. Se trata de implicarse plenamente en cada proyecto, impulsados por el deseo colectivo de marcar la diferencia por el bien de la humanidad.

Kelele África está atenta. Escuchamos, reflexionamos y actuamos. Nuestras iniciativas nacen de la colaboración con las comunidades locales, con el objetivo de fomentar un desarrollo sostenible y respetuoso.

Kelele África es progreso, tanto personal como profesional. Y todos los logros conseguidos hasta ahora han sido posibles gracias a la dedicación de las personas: de España, de Uganda y de voluntarios de todo el mundo.

En esencia, Kelele África es más que una organización; es un testimonio del poder de la acción colectiva y de la creencia de que juntos podemos crear un futuro mejor para todos.





QUÉ SIGNIFICA KELELE

El nombre KELELE significa “grita” en swahili.
También “ruido” en luganda.

Su significado engloba todo lo que es nuestra asociación,
lo que quiso decir desde el principio y, una década
después sigue diciendo: **“grita África, hagamos ruido”**.

*Kelele África está haciendo mucho ruido y del bueno
en Kasenda.*

*¡Que siga haciéndolo!
(palabras de un político de la aldea).*



KELELE ÁFRICA en CIFRAS 2012-2022

12 años de experiencia en el ámbito de cooperación sobre el terreno.

86 socios, **450** padrinos, **220** voluntarios y **50** personas contratadas en Uganda con nómina y seguro médico.

1.397.924 € de recaudación, el **100%** del sector privado (el **98%** de los ingresos han sido utilizados en proyectos de desarrollo en Uganda).

Más de **950** niñ@s y jóvenes becados a través del Programa de Becas.

390.400 platos de comida caliente servidos (alumnos y profesores).

165 mujeres y hombres han logrado su Certificado en Costura.

5 fuentes de agua potable para **3.000** personas.

14 letrinas para familias (en las aldeas de Kimya y Kihogo).

374 packs anti malaria (manta, mosquitera y colchón) repartidos a familias en Kasenda.

1560 personas atendidas por el equipo de Dentistas Sin Fronteras.

237 personas han recibido gafas graduadas.

650 packs menstruales proporcionados a 650 niñas de las aldeas

45 niños operados (cirujanos españoles en el hospital público de Fort Portal).

1.120 partos y **7.384** pacientes atendidos (en nuestras clínicas).

Más de **13.000** personas apoyadas directamente.

Infraestructuras construidas: un colegio, un taller de costura y artesanía, un centro de salud y un lodge.

DÓNDE ESTAMOS: UGANDA

En la Meseta del África Oriental, circundado de valles y montañas a 1.100 metros sobre el nivel del mar se encuentra Uganda: “**La Perla de África**”.

Con una extensión que abarca casi la Cuenca del Nilo, cuenta con una población de **aproximadamente 45 millones de habitantes** (est. Junio 2020), de los que el **77% son menores de 25 años** y presentan una **esperanza de vida media de 62,9 años**.

La **tasa de fertilidad** del país es de **5,54 hijos por mujer** y la **mortalidad infantil** de **32,6 por mil** (2020).

El **PIB de Uganda** es de **764€** per cápita. Y el 75% de su población vive en zonas rurales, donde se perciben valores muy inferiores a la media.

Estos datos contrastan fuertemente con los encontrados en países más desarrollados, de similar tamaño y volumen de población, como es España: 24,94% habitantes <25 años, vida media de 84 años y un PIB per cápita de 23.690€.



KELELE ÁFRICA EN UGANDA

Las aldeas de Kasenda y Kimya son dos pequeñas comunidades rurales pertenecientes al distrito de Kabarole, al oeste de Uganda, separadas del Congo por las montañas del Rwenzori, rodeadas de una increíble vegetación, a 4 horas (320 km.) de Kampala, la capital de Uganda y alejadas de la zona desarrollada del país.

Más del 95% de las personas que allí viven se dedican a la agricultura de subsistencia, con un salario por debajo del umbral de la pobreza y con un altísimo porcentaje de analfabetismo entre la población adulta. No hay ni electricidad ni agua potable en toda la zona lo que dificulta cualquier desarrollo.

Nuestros proyectos van enfocados a mejorar el futuro de las mujeres, conseguir una educación de calidad para los niños y facilitar una sanidad segura.



VISIÓN, MISIÓN Y VALORES DE KELELE ÁFRICA

Visión:

- Una comunidad sin discriminaciones, en libertad e igualdad de oportunidades para afrontar su futuro en su propio país, de acuerdo a sus valores y formas de vivir.

Misión:

- Mejorar la situación de las mujeres, fomentando la igualdad de género por medio de su autonomía.
- Conseguir que los niños, las niñas, los jóvenes de Kasenda y Kymia tengan una educación de calidad.
- Asegurar las condiciones higiénico-sanitarias que permitan un desarrollo sostenible de la comunidad.
- Establecer iniciativas económicas para garantizar la sostenibilidad y continuidad a largo plazo de nuestros proyectos.

Valores:

- Respeto
- Integridad
- Honestidad
- Transparencia
- Responsabilidad
- Servicios
- Compromiso.



LAS KELELAS FUNDADORAS: CHELO & EVA



Eva Henrich- Socia fundadora de Kelele África.

Presidenta de la asociación. Licenciada en Empresariales por la Universidad de Boston. Ha trabajado en el mundo de la moda durante 22 años hasta que en el 2007 viajó a Uganda por primera vez y se enamoró del país y sus habitantes. Después de 3 viajes más, el último en forma de voluntariado en Kasenda, fundó Kelele África junto a Chelo Morueco. Ambas se encargan de la gestión, la dirección y la coordinación de la asociación y trabajan mano a mano con la coordinadora en Uganda.

Chelo Morueco de la Fuente- Socia fundadora de Kelele África. Secretaria de la asociación. Su carrera profesional ha estado enfocada en la información comercial y financiera, siendo jefe de equipo y responsable del Directorio de Sociedades, Consejeros y Directivos.

Cuenta con más de 13 años de experiencia en Cooperación Internacional, tanto de voluntaria como de trabajadora remunerada, habiendo trabajado en diversas áreas (Gestión de proyectos y Comercial).

Trabaja junto con Eva Henrich en la dirección y coordinación de los proyectos en Kimya y Kasenda (Uganda).



El equipo de Uganda desempeña un papel crucial en el éxito de nuestros esfuerzos. Liderados por **Nakandi Joanitah**, que ejerce de presidenta y coordinadora, **Bayigira Mary**, tesorera, y **Ssebutinde Edris**, secretario, son la fuerza motriz de nuestros proyectos sobre el terreno.



PROYECTOS KELELE- EDUCACIÓN



EDUCACIÓN

En Uganda, más de la mitad de la población es menor de 18 años y sólo la cuarta parte cursa estudios de Secundaria.

En los últimos años, el gobierno ugandés ha conseguido que el 99% de los niños se matriculen en Primaria. Sin embargo, un gran número de ellos abandona la escuela por falta de medios antes de finalizar esta etapa.

La mayoría de las familias del área de trabajo de Kelele África vive por debajo del umbral de la pobreza (ganan menos de 1€ al día), con lo que pasan verdaderas dificultades para hacer frente a los gastos cotidianos y, en especial, para pensar en invertir en la formación de sus hijos.

En Kelele África la preocupación y ocupación están muy centrada en acceder a una educación de calidad, en facilitar la continuidad en la formación de secundaria y los estudios superiores y en crear herramientas para un mayor crecimiento económico y estabilidad del país.



PROGRAMA DE BECAS ESCOLARES

Kelele África, desde 2014, posee un programa de becas escolares, facilitando el acceso a la educación y la formación profesional en aldeas alejadas de las grandes ciudades como son Kasenda y Kimya.

Desde entonces, más de 950 alumnos de infantil, primaria y secundaria se han beneficiado. Los niños son elegidos de entre los colegios con los que la organización colabora y en función de las necesidades de la familia y del compromiso adquirido en la educación de sus hijos.





KUMWENYA SCHOOL

Con el fin de mejorar la educación existente en la zona, Kelele África construyó e inauguró su propia escuela en 2015 con una capacidad para 250 alumnos de entre 3 y 15 años.

Gracias a su profesorado bien formado y cualificado, a sus aulas bien equipadas y la alimentación variada que comen los niños y los empleados a diario, la escuela se ha convertido en un centro de excelencia donde los niños de las familias más vulnerables tienen la oportunidad de aprender y desarrollarse en un ambiente inclusivo y protegido.

Además del plan de estudios ugandés, el profesorado de Kumwenya School ofrece actividades que fomentan la creatividad, como el arte, el teatro, la danza y el ajedrez al igual que el desarrollo de habilidades prácticas para la vida como la costura y la carpintería para los alumnos de 5º y 6º.

Kumwenya School es sinónimo de una educación en valores que impulsan el cambio social, cultural y económico en la comunidad, colaborando en crear una generación formada y preparada para avanzar y crecer en su país.

**Todos los alumnos de Kumwenya School forman parte del programa de becas.*

TALLER DE COSTURA Y ARTESANÍA

La construcción de un taller de costura, la compra de 16 máquinas de coser, la contratación de una profesora y el registro de 42 alumnos fue lo primero que hicieron las fundadoras de Kelele África en el verano del 2011, antes de convertirse oficialmente en una asociación sin ánimo de lucro.

Hoy en día, Kelele África capacita y emplea a mujeres en artesanía y costura. Ofrecemos a jóvenes de la zona un **Curso de Costura y Artesanía**, incluidas en la FP con un año de duración.

También tenemos nuestro propio **departamento de confección** donde trabajan las mejores estudiantes de promociones anteriores. Ahí las mujeres confeccionan uniformes para varios colegios locales, incluido Kumwenya School, y atienden otros pedidos locales.

Al mismo tiempo, estas mujeres continúan perfeccionando su trabajo manual en la creación de hermosas mercancías que se exponen y venden en los mercadillos de artesanía en España y en nuestras dos tiendas de artesanía en Uganda. Cada artículo que se fabrica en este departamento no solo apoya a los proyectos de Kelele África sino que proporciona ingresos para las mujeres, lo que les permite cuidar de sí mismas y de sus familias.



PROYECTOS KELELE- EMPODERAMIENTO



HUERTOS COMUNITARIAS EN KIMYA

Desde su inicio en octubre de 2023, nuestro proyecto de **huertos comunitarios** ha sido muy beneficioso tanto para la comunidad como para la escuela de Kumwenya. Inicialmente con la participación de 11 personas, en su mayoría mujeres vulnerables, y un agricultor formado como supervisor, el proyecto ha establecido un centro de demostración agrícola.

En él, los participantes aprenden diversas técnicas de **cultivo de hortalizas** y **compostaje**, mejorando sus habilidades agrícolas. Tras la cosecha, el 80% de la producción se vende a la escuela de Kumwenya para las comidas de los niños, lo que reduce los costes de transporte a la organización. El 20% restante es utilizado por los participantes para consumo personal, aumentando así sus ingresos y su seguridad alimentaria.

Este enfoque en la producción local no sólo promueve la sostenibilidad medioambiental, sino que también proporciona beneficios económicos a las familias locales. Además, el proyecto facilita la diversificación de la dieta y la mejora de la nutrición, lo que beneficia especialmente a los niños y contribuye al bienestar de la comunidad.



PROYECTOS KELELE- ASISTENCIA SANITARIA



Kelele África colabora desde 2019 con la clínica Paul & Martha Medical Centre, única clínica en Kimya, ofreciendo la siguiente ayuda:

- Pago de la nómina de una comadrona.
- Seguro médico para todos los alumnos.
- Presupuesto mensual para medicinas.
- Gestión y captura de fondos para la Campaña SPRED para que las embarazadas en estado de máxima vulnerabilidad reciban la atención médica profesional durante el embarazo y el parto gracias a la beca de una madrina/padrino en España

*En 2021, cerca de 200 mujeres se beneficiaron de este programa.

Kelele África impulsa diversas iniciativas relacionadas con la higiene y la salud de la población local.



KIHOKIMO SOCIAL & EDUCATIONAL CENTRE

Para garantizar la sostenibilidad a largo plazo de nuestros proyectos, especialmente de aquellos con un impacto social significativo como la educación y la sanidad, Kelele África ha puesto en marcha varias iniciativas de generación de ingresos desde 2019. Estas iniciativas incluyen **una peluquería, una papelería, un cibercafé** que ofrece clases de informática a la comunidad local y la **cría de pollos** para el comercio. Además, Kelele Africa gestiona **dos tiendas de artesanía** - una junto al alojamiento y otra en el Centro Social, en el corazón de la aldea- donde se venden productos bellamente elaborados en el taller y por artesanos locales.

El objetivo de estas “ **iniciativas sociales**” es proporcionar un servicio inexistente hasta ahora en las aldeas de **Kimya** y **Kihogo** emplear a personas locales para su gestión; después de cubrir gastos, los beneficios vuelven a la comunidad a través de becas de formación profesional, talleres de higiene y de salud y campañas de recogida de plásticos y trabajando por el cuidado del medio ambiente.



PROYECTOS GENERADORES DE INGRESOS PARA LA SOSTENIBILIDAD



MWAMBA KELELE LODGE: TURISMO RESPONSABLE

Construido en el 2016, Mwamba Kelele Lodge ofrece alojamiento en preciosas cabañas de madera para voluntarios que llegan para colaborar en los proyectos, turistas que vienen a disfrutar del entorno y participantes de la Challenge Ruwenzori Mountain-Bike Solidario, apasionados de la Mountain-Bike, que disfrutan viajando a sitios exóticos.

Este programa solidario pretende dar a conocer la belleza del entorno natural donde los visitantes pueden interactuar con la gente local, visitar todos los proyectos de la organización y participar de varias actividades culturales y de aventura. Los beneficios obtenidos revierten directamente en la comunidad y muy especialmente en la sostenibilidad de Kumwenya School.



Para más información:

Llámanos: 646 229 467// 609 022 857

Consulta nuestra web: <http://mountain-bike-solidario.keleleaffrica.org>



OTROS PROYECTOS KELELE – Calendario actuación



- ❖ 2012- Campaña zapatos Para alumnos de Ruigo School
- ❖ 2013- Campaña Vitamina A para alumnos de Ruigo School
- ❖ 2013- Campaña Anti malaria Para todas las familias de Ruigo School
- ❖ 2014- Campaña quirúrgica
- ❖ 2015/ 2016- Programa de Alfabetización
- ❖ 2018/ 2020- Celebración del Día de la Mujer en las aldeas
- ❖ 2018/ 2020- Limpieza de plásticos de los caminos desde Kihogo hasta Kasenda, impulsada por Kumwenya School y con la colaboración de los alumnos de otros 4 colegios.
- ❖ 2020 COVID - Campaña Alimentaria y distribución de jabones durante el confinamiento.
- ❖ 2021- Campaña Spred (ayuda a mujeres embarazadas)
- ❖ 2021 COVID: Campaña de distribución de jabones y mascarillas a más de 750 familias
- ❖ 2022- Campaña gestión de residuos plásticos en las aldeas de Kimya y Kihogo
- ❖ 2022- Campaña distribución de compresas reutilizables a más de 250 niñas de Primaria
- ❖ 2023- Reparto de colchones y mantas para más de 100 familias
- ❖ 2024- Campaña distribución de compresas reutilizables a mas de 400 niñas de Kasenda y Kimya.



HITO 2021: AGUA POTABLE PARA LA COMUNIDAD

Tras un tiempo y un esfuerzo considerable, la comunidad ya tiene acceso a agua potable en Kimya, gracias a un acuerdo con la entidad gubernamental Umbrella: Kelele Africa financió la construcción de **los 5 puestos públicos**, que abastecen a **350 familias**, y la empresa completó el trabajo restante. Kelele Africa también subvenciona el 50% del coste de cada bidón a todas las familias entre Kimya y Kihogo.

RETOS KELELE

Todos los años, Kelele África lanza campañas de ayuda y progreso para la población local y para la cual necesita de vuestra ayuda.



SPRED (safe pregnancy and delivery). Objetivo: ayudar a una futura mamá para un embarazo y parto seguro con una única cuota de 35€.



KEEP GIRL CHILD AT SCHOOL. Objetivo: evitar el absentismo escolar mensual de 500 niñas en las aldeas de Kimya y Kasenda ofreciéndoles un pack de compresas reutilizables.

Cada pack cuesta 6€



BECA ESCOLAR: Objetivo: apadrinar un niño@ cubriendo todos sus gastos escolares. Ver opciones de becas en la Website oficial de Kelele África.



LITTER LESS CAMPAIGN. Objetivo: mantener las aldeas de Kimya y Kasenda limpias de plásticos:

- Pago del alquiler del camión de recogida (4 veces al mes por 60€/mes)
- Pagos semanales por kilo recogido de plástico a los responsables de los contenedores Aprox 80€/mes
- Sueldo del encargado 30€/mes



RECURSOS KELELE ÁFRICA

- **Recursos Humanos:** Los Keleles (comunidad de voluntarios)
- **Recursos Económicos:**
 - Cuotas de socios
 - Donativos de particulares y empresas
 - Eventos y colectas
 - Mercadillos solidarios
 - Acciones comunes con otras ONG como *partners*
 - Convenios, convocatorias y premios.

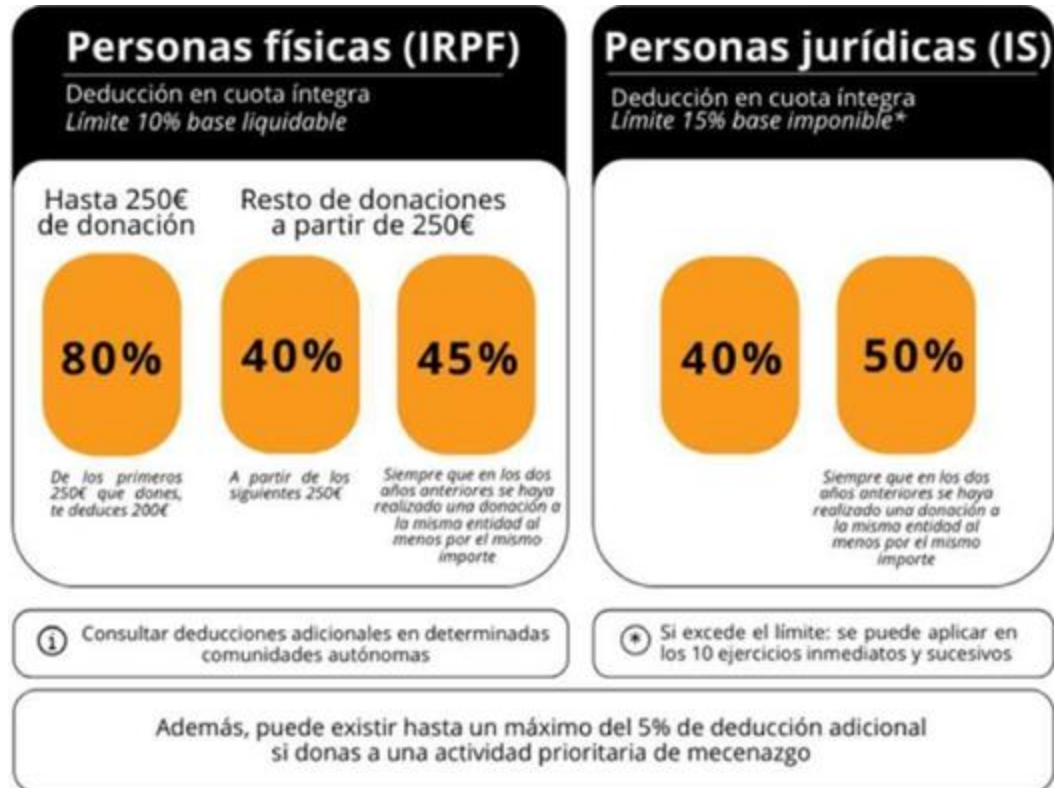


FISCALIDAD DE DONACIONES



Kelele África es una asociación sin ánimo de lucro, inscrita desde el 8 de marzo de 2012 en el Registro Nacional de Asociaciones con el Número Nacional 599441, Grupo 1 Sección 1, Actividad 739 en el ámbito de Ayuda Humanitaria.

Kelele África está adscrita a la AECID (Agencia Española de Cooperación Internacional al Desarrollo) y sujeta a la ley 49/2002 de 23 de diciembre (entidades calificadas por la ley en su artículo 16 en el que tanto las personas físicas como las entidades jurídicas tienen derecho a deducciones fiscales. Ver detalles en el cuadro adjunto:



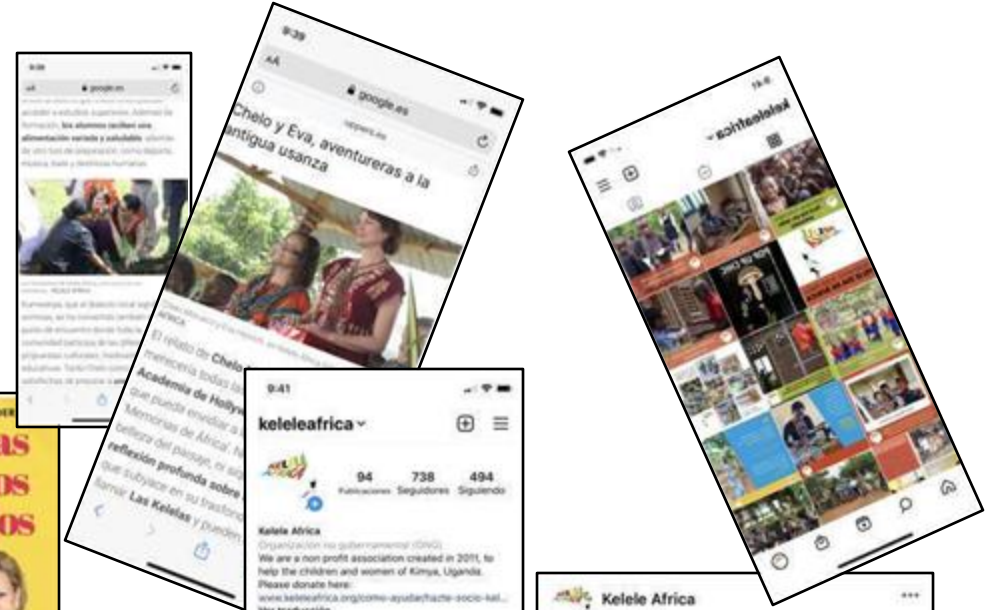
SOCIAL MEDIA Y CLIPPING- KELELE ÁFRICA



- Web: www.keleleafrica.org
- RR.SS.:
 - Facebook: Kelele África
 - LinkedIn: Kelele África
 - Instagram: @keleleafrica
 - Youtube Documental: <https://www.youtube.com/watch?v=HIGhAWI-rIs&t=436s>

Clipping Medios 2021

- Junio 2021, revista digital Uppes:
 - https://www.uppers.es/salud-bienestar/terapia-y-psicologia/meryl-streep-robert-redford-africa_18_3151845077.html
- Julio 2021:- radio generalista
 - Libertad Fm, 107.7– Programa presentado por Gracia Sánchez



Teléfonos de contacto y correo electrónico:

646 229 467

609 022 857

info@keleleafrica.org